

Criw Celf Mewn Cynllun Preswyl –Castell Bodelwyddan Tachwedd 2016 – Mawrth 2017

Ynglŷn â'r Cynllun Preswyl

"Yr ysgogiad tu ôl i gynllun preswyl Criw Celf yng Nghastell Bodelwyddan oedd rhoi cyfle i bob aelod gael profiad o'r her o fod yn artistiaid preswyl ac i feddwl a gweithio ar y cyd mewn lleoliad penodol. Drwy ymchwilio, arsylwi, trafod ac arbrofi, mae eu gwaith yn gysylltiedig â hanes ac â'r presennol, ac yn ymateb i hanes, pensaernïaeth, ffurfiau, arteffactau a phobl y safle. Mae pob grŵp Criw Celf wedi ystyried ac ymateb i'r safle, ac wedi ymateb hefyd i waith a syniadau a ddatblygwyd gan aelodau eraill yn ystod y cyfnod preswyl." **Lisa Carter**

"Gwych, cyffrous iawn. Rydym wedi dysgu mynegi ein hunain a defnyddio pob math o wybodaeth wrth wneud celf." Criw Celf, Year 9"

Ein grŵp Criw Celf Blwyddyn 9 Sir Ddinbych, sydd yn eu trydedd flwyddyn a'u blwyddyn olaf yn y Criw Celf, sydd wedi bod yn arwain y prosiect, yn ymchwilio a dyfeisio syniadau gyda'r artist Lisa Cartref yn ystod y tri gweithdy. Mae aelodau o flwyddyn 7 ac 8 ac o Criw Celf Bach wedi mynychu un dosbarth meistr yn y castell.

Ffuriau Celf

Darlunio, collage, Darlunio estynedig, gosod, cerflun a ffotograffiaeth.



Dull

Ymchwil, chwarae creadigol, byrffyr, cymryd risgiau.



Gosod

Cyflwyniad, ymateb gofodol, rhyngweithio cynulleidfau.



Ysbrydoliaeth gan Arlunwyr

Marcel Duchamp, Clemens Behr, Julie Cockburn, John Uriate.





“Mae hanes y safle yn hir a chymhleth. Gellir gweld amrywiol ddylanwadau a chyfnodau yn ei ystafelloedd, ei amgueddfa a'i ofodau hamdden. Ychydig addurn yn unig sydd yn ein hystafell breswyl ac ar un cyfnod bu'n ystafell chwarae. 'Mynd i fyny'r grisiau i chwarae' oedd ein man cychwyn, gan gefnogi trawsffurfiad drwy'r ystafelloedd ffrifol a'r grisiau i ofod lle gellid archwilio a chyflwyno dehongliadau newydd o brofiad y castell, heb unrhyw hierarchaeth o ran deunyddiau, gwrthrychau neu bobl.” Lisa Carter

Yn 1817 dyfeisiodd **David Brewster** (portread ohono yn y llyfrgell) y caleidosgop, darn o offer optegol sy'n creu golygfeydd newidiol parhaol o ddarnau a phatrymau. Defnyddiodd y Fictoriaid y caleidosgop i'w helpu i ddylunio gorchudd addurniadol ar gyfer waliau a lloriau. Mae Kalos yn golygu hardd, ac Eidos yn golygu'r hyn a welir mewn ffurf a siâp ac ystyr Skopeo yw edrych ar, archwilio ffurfiau hardd yn yr ystyr hwn. Mae ein gosodiad o waith yn cymryd y tri gair yma fel teitlau.

Skopeo *Edrych, archwilio*

Bu gwaith llinyn swrrealiaidd Marcel Duchamp o 1942, sef 'Sixteen Miles of String' o gymorth i hysbysu'n llun ar y wal, ar ofodau yn waliau diaddurn ein hystafell breswyl. Cafodd gwaith Duchamp ei ddehongli fel rhwystr i weld gwaith celf gan rai, mae'r darlun gofodol yma yn awgrymu'r ymdeimlad cyffyrddwch / peidiwch â chyffwrdd a brofwyd gan y grwpiau wrth archwilio'r castell.

Kalos *Prydferth*

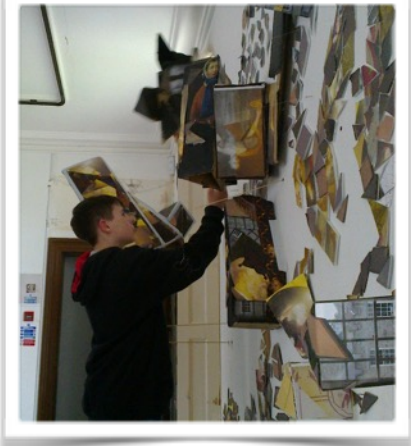
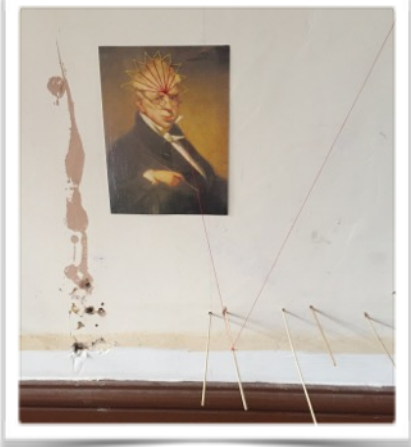
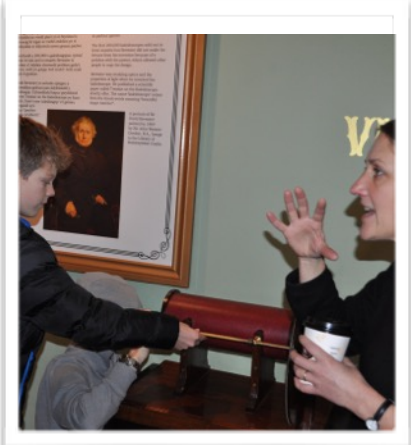
Mae llawer o'r patrymau addurniadol yn nenyddau a gwaith teils Neuadd y Castell yn adleisio'r siapiau geometrig a greodd ein darlun a'r darnio a brofir drwy edrych drwy'r caleidosgop. Gan ddefnyddio collage, montage lluniau a gwaith pwytho, mae agweddau ar bensaerniaeth, gorchuddion addurniadol a phortreadau'r castell wedi eu trin, eu cyfodod a'u newid. Mae'r pos Tangam Fictoriaidd poblogaidd a welir yng nghasgliad y Castell wedi ysbrydoli'r collage wal.

Eidos *Yr Hyn a Welir*

Portreadu, veyeuriaeth a hunan-obsesiwn honedig ieuentid, gweld a methu gweld, wnaeth hysbysu'r portreadau di wyneb sy'n ffotograffig, wedi eu darlunio, ac mewn tri dimensiwn. Datblygwyd y masgiau cerfluniol drwy dynnu lluniau o'r darlun wal gofodol. Mae siâp tri dimensiwn y mae ei wynebau yn bolygonau yn cael ei alw'n bolyhedron. Mae hyn yn deillio o'r geiriau Groegaidd poly, sy'n golygu "sawl" a hedron, sy'n golygu "wyneb". Gwrthrych tri dimensiwn gyda sawl wyneb yw polyhedron.



Y BROSES



AC YN OLAF ANNWYL BORTREAD

Gofynnodd y Criw Celf Bach lawer o gwestiynau i oleuedigion Castell Bodelwyddan. Arloeswyr eu hamser. Wnaethon nhw roi atebion i aelodau ieuengaf ein tîm preswyl? Llauer o ddiolch i Lowri Jones, Rheolwr Addysg Castell Bodelwyddan, am ei chyflwyniad i'r trigolion enwog.

"Annwyl Frenhines Fictoria, Pam nad ydyw brenhinoedd yn gwneud mwy i atal rhyfel?"

"Annwyl Alldaith yr Arctig, A ydi gwynt eirth gwynion yn drewi go iawn?"

"Annwyl Florence Nightingale, Sut le oedd ysbytai?"



I GAEL RHAGOR O WYBODAETH....

Ynglŷn â hwn a Phrosiectau Criw Celf eraill, cysylltwch â Chydlynnydd Criw Celf, Jo McGregor ar 07799 582766 / jo.mcgregor@denbighshire.gov.uk

Prosiect celf ar gyfer plant a phobl ifanc talentog a mwy abl yw Criw Celf. Mae mentor Criw Celf yn cael ei rhedeg gan bob awdurdod lleol yng ngogledd Cymru, a dyma'r prosiect celfyddydau gweledol cyntaf ledled gogledd Cymru. Mae cyfranogwyr yn cyfranogi mewn cyfres o ddsbarthiadau meistr gydag arlunwyr proffesiynol a phrofiadol mewn sawl genre celf.

Mae Lisa Carter yn artist o Gymru, sy'n gweithio yng ngogledd Cymru. Mae ei gwaith wedi'i wreiddio mewn darlunio a phaentio, gan gyfuno'r prosesau hyn weithiau gyda gwaith tri dimensiwn, i gysylltu â'r hyn sydd o'i hamgylch yn ffisegol, gan wahodd gwylwyr i archwilio. www.lisa-carter.co.uk